



Intoxications médicamenteuses = Un tiers des intoxications pédiatriques
Erreurs médicamenteuses :

- nourrissons et enfants âgés de 2 à 11 ans +++
- réalisées par patients eux-mêmes ou par membre de la famille (parents +++)

- **Au domicile**
- Sources de risque d'effets indésirables
→ décès accidentel
- **Evitables** dans la majorité des cas

Objectifs :

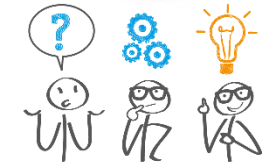
- Créer **outil simple d'utilisation et accessible à distance**
- **Faire prendre conscience aux parents des dangers potentiels impliquant médicaments et enfants**
- **Communiquer sur les bonnes pratiques de stockage et d'utilisation des médicaments au domicile**

E-learning sous forme d'un **diaporama Microsoft PowerPoint® (.ppsx)**
Dix-neuf cas sélectionnés
Trois thématiques : erreur d'administration, danger et erreur de conservation
Quatre pièces du domicile : salon, salle de bain, chambre d'enfant et chambre parentale
Navigation libre, réflexion sur chaque mise en scène, **aide** accessible à tout moment.
Récapitulatif des recommandations et bonnes pratiques disponible à la fin
Retours testeurs : améliorations



Réalisation d'un **e-learning :**

- **Ludique**, interactif et **accessible à distance**
- **Mise en scène** d'erreurs/dangers issus de la **littérature** et/ou de **l'expérience pratique** ↔ **conseils, recommandations**
- **Photos** et **vidéos** prises par nos soins, **images libres de droit**
- Expérimenté auprès de **plusieurs testeurs** → amélioration



Equipe pluriprofessionnelle : une étudiante en pharmacie, un pharmacien hospitalier, un pharmacien d'officine, une infirmière, un pédiatre

Médicaments = source importante d'intoxications chez les enfants

Notre e-learning : identification des dangers par les parents, conseils associés pour les éviter
Implication des aidants et du patient dans la prévention des dangers et erreurs potentiels de la vie quotidienne

Simulation du domicile :

- Eveille l'intérêt car identification des parents
- Permet la reconstitution d'événements indésirables
- Ne présente aucun risque pour les patients
- Favorise la culture pédagogique de l'erreur et une remise en question des pratiques de chacun

Utilisation de **médicaments mis sur le marché** pour permettre une **meilleure mise en situation** des parents mais **mises à jour à planifier**

Peut être mis à disposition dans les cabinets libéraux, les maternités, les services d'hospitalisation ou de consultation à l'hôpital.

Prévoir **évaluation satisfaction utilisateurs**